

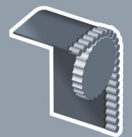


ENTRE//MATIC



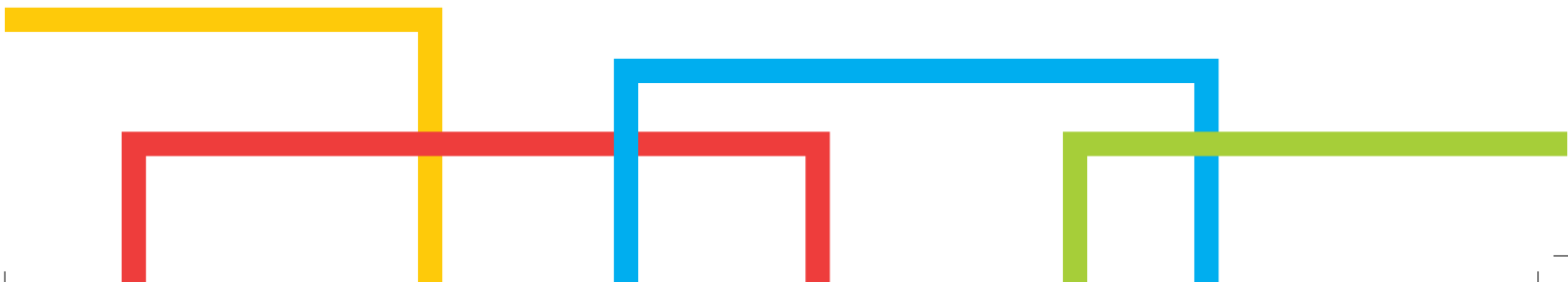
DYNACO M2 EMERGENCY

Push-Pull
gear driven technology



porte intérieure

www.dynacodoor.com



DYNACO M2 EMERGENCY

La Dynaco M2 Emergency Exit a été développée pour les applications intérieures à usage intensif, combinées à une issue de secours.

Une découpe en T au milieu du tablier permet à deux pans symétriques de libérer une issue de secours, simplement en poussant sur l'endroit indiqué.

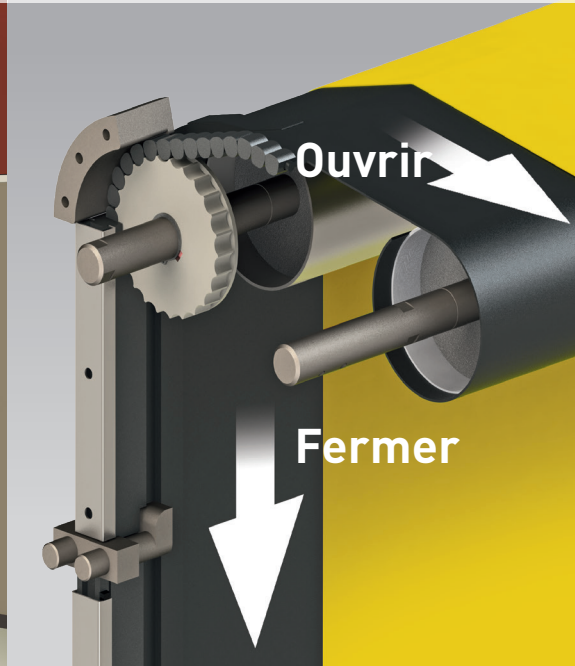
L'absence d'éléments rigides dans le tablier et le bord souple rendent la Dynaco M2 Emergency Exit intrinsèquement inoffensive.

- **VITESSE D'OUVERTURE ÉLEVÉE:**
Jusqu'à 1,2 m/s
- **TECHNOLOGIE BREVETÉE "PUSH-PULL":**
Système d'entraînement unique.
- **BONNE ÉTANCHÉITÉ:**
Glissières brevetées. Sans latte ni brosse.
- **SÉCURITÉ DES UTILISATEURS:**
Tablier flexible sans élément rigide.
Système d'issue de secours intégré.
- **CONFORT D'USAGE:**
Détecteur DYNACO de bas de porte sans fil.
- **SYSTÈME D'ENTRAÎNEMENT AVANCÉ:**
Moteur piloté par un variateur de fréquence et codeur absolu pour fonctionnement aisé et fiable.
Peu d'éléments d'usure.
- **COFFRET DYNALOGIC:**
Coffret à autodiagnostic, simple à utiliser.
- **CONFORME EN13241-1**

Ouverture de l'issue par pression sur pictogrammes

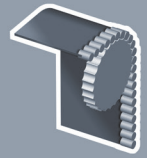
Issue libérée

Technologie d'entraînement "PUSH-PULL^{PT}"



Push-Pull

gear driven technology











porte intérieure

NORMES EN13241-1

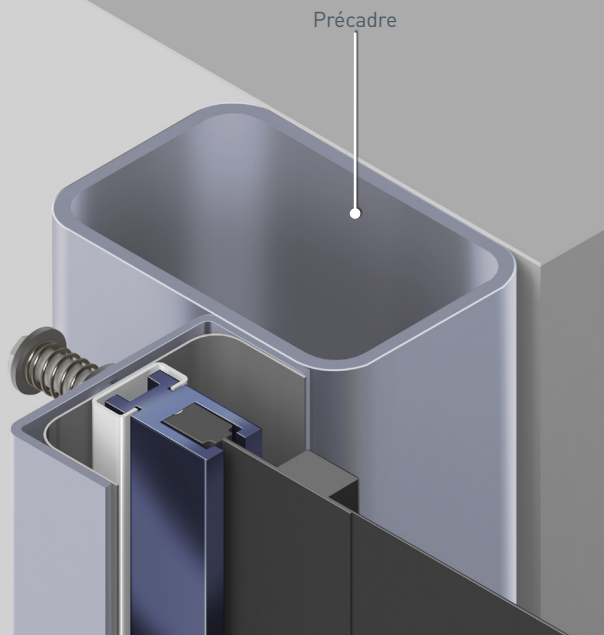
Norme	Réf.	Test suiv.	Résultat
Étanchéité à l'eau	EN 12425	EN 12489	Classe 1
Pression de vent	EN 12424	EN 12444	Classe 1*
Perméabilité à l'air	EN 12426	EN 12427	Classe 0
Sécurité d'ouverture	EN 12453	EN 12445	Conforme
Résistance mécanique	EN 12604	EN 12605	Conforme
Forces opératoires	EN 12604	EN 12605	Conforme
Transmission thermique	EN 12428	EN 12428	6,02 W/m ² K
Performance (cycles)	EN 12604	EN 12605	1.000.000

* Uniquement pour applications intérieures

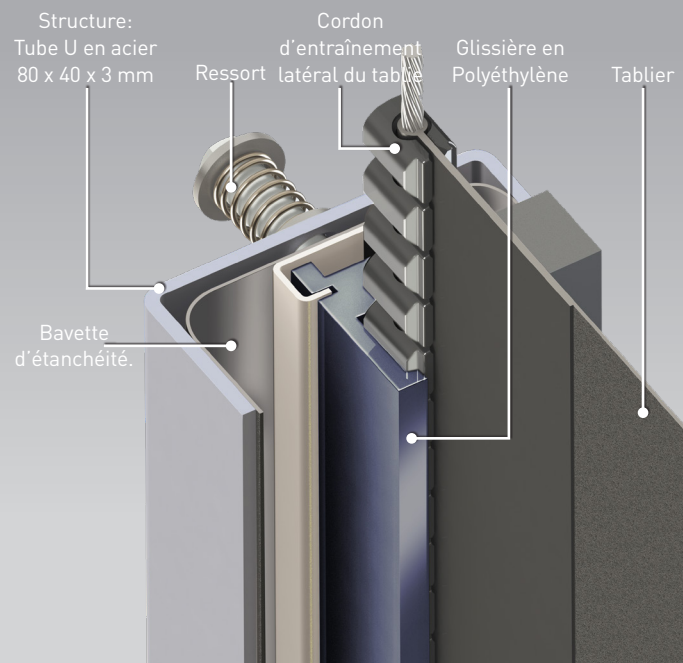
CARACTÉRISTIQUES

Dimensions max.	L 5.500 mm x H 5.500 mm
Dimensions min.	L 1.000 mm x H 2.200 mm
Vitesse d'ouverture Vitesse fermeture	Jusque 1,2 m/s 0,6 m/s
Structure	Acier galvanisés: 80 x 40 x 3 mm. Option: acier inoxydable
Tambour	Acier - Ø 102 x 2 mm.
Glissières	Polyéthylène renforcé (PE-UHMW 1000), sur ressorts
Moteur	4 pôles, sans frein. Puissance: 1,5 kW. Indice de protection: IP 65
Coffret de commande	DYNALOGIC équipé de: disjoncteur, sectionneur général, temporisation réglable, bouton poussoir ouverture-reset et arrêt d'urgence. Indice de protection: IP54. Variateur de fréquence.
Détecteurs standard	Barrage infrarouge: 300 mm du sol. Barre palpeuse sans fil.(WDD)
Alimentation Fréquence	Single phase 230V - 16 A Frequency: 50-60 Hz
Couleurs comparables à:	Jaune RAL1003  Vert RAL6005  Orange RAL2004  Gris RAL7035  Rouge RAL3000  Blanc RAL9010  Bleu RAL5002  Noir RAL9005 
(Déviation possible. Des échantillons sont disponibles sur demande)	

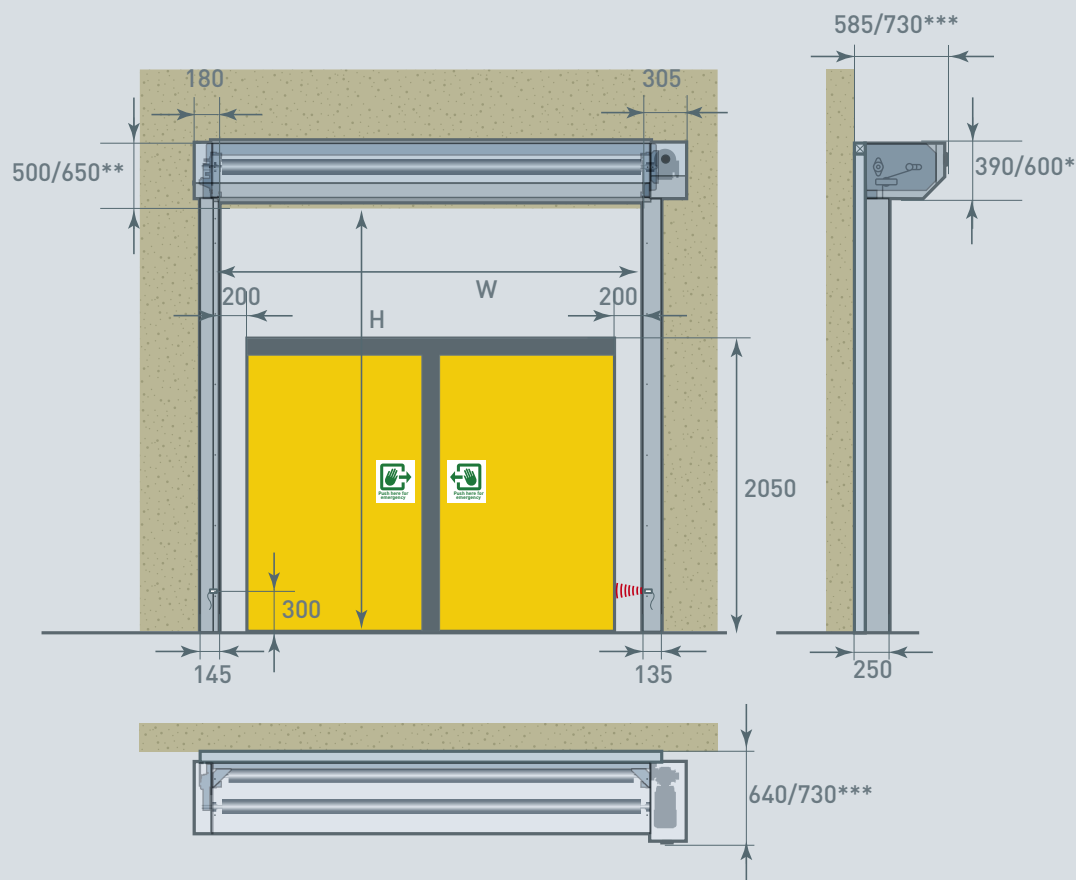
Section glissière



Vue du cordon d'entraînement latéral



Dimensions et exigences d'installation Dynaco M2 Emergency Exit



*600 si H > 4000 et capot tambour

**650 si H > 4000 et capot tambour

***730 si H > 4000 et capot tambour

Toutes les mesures sont nettes: il y a lieu d'ajouter les espaces nécessaires pour le montage et la maintenance.

REMARQUE: en fonction de l'analyse de risque de l'environnement, des boutons poussoirs, détecteurs et capotages additionnels peuvent être nécessaires.

© Tous droits réservés par Entrematic Group AB - 2018

Les produits Dynaco sont protégés par des brevets internationaux. Dans le cadre de sa politique de développement continu des produits, Entrematic Belgium NV se réserve le droit de changer les caractéristiques de ses produits ou des composants sans avis antérieur.

Avertissement:

Pour un usage correct de nos produits, voir les manuels d'utilisation.

Tout ce qui est indiqué dans cette brochure n'est valable que sous les conditions d'utilisation indiquées dans le manuel et à condition que la porte ait été installée et maintenue correctement et ne soit pas soumise à des abus ou à des négligences.

ENTRE/MATIC BELGIUM NV
 Waverstraat 21
 B-9310 Moorsel-Aalst (Belgium)
 Tel. +32 53 72 98 98
 Fax. +32 53 72 98 50
 info.dynaco.eu@entrematic.com
 www.dynacodoor.com

ENTRE/MATIC

