

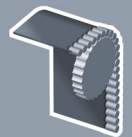


**ENTRE/MATIC**



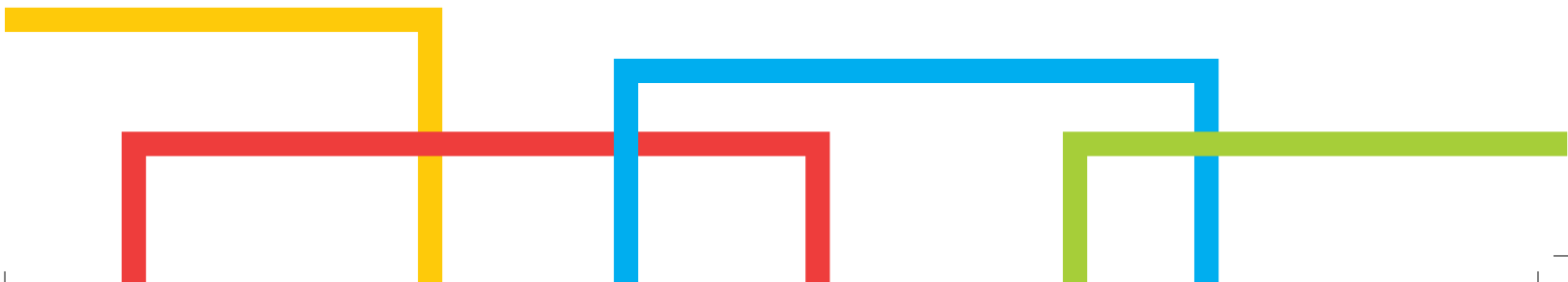
# DYNACO D-631 COMPACT

**Push-Pull**  
gear driven technology



porte intérieure

[www.dynacodoor.com](http://www.dynacodoor.com)



# DYNACO D-631 COMPACT

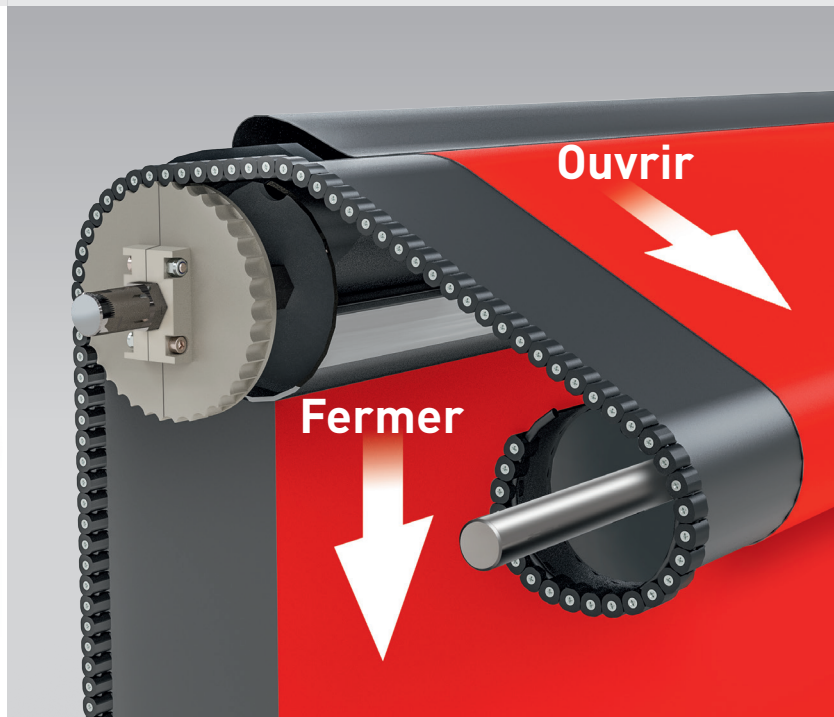
La Dynaco D-631 Compact est spécialement conçue pour les applications intérieures de taille moyenne à usage intensif. Elle protège votre installation contre les courants d'air, l'humidité, la poussière et la pollution. Sa vitesse d'ouverture et son étanchéité améliorent votre trafic interne, contrôlent l'environnement et assurent des économies d'énergie. L'absence d'éléments rigides dans le tablier et son bord inférieur souple rendent la porte intrinsèquement inoffensive. Des caractéristiques spéciales pour faciliter l'installation et la maintenance réduisent le coût d'exploitation, tandis que l'encombrement réduit permet une utilisation maximale de l'espace disponible. La conception spéciale du système d'entraînement et du bloc de réintroduction réduit le bruit de fonctionnement, augmentant ainsi le confort d'utilisation.

- **VITESSE D'OUVERTURE ULTRA ÉLEVÉE:**  
Jusqu'à 3,6 m/s, suivant les dimensions.  
Vitesse de fermeture 1,2 m/s.
- **TECHNOLOGIE BREVETÉE "PUSH-PULL":**  
Système d'entraînement unique.
- **ÉTANCHÉITÉ SUPÉRIEURE:**  
Glissières brevetées. Sans latte ni brosse.
- **ACCIDENTABLE SANS DÉGÂT, AUTORÉPARABLE SANS INTERVENTION:**  
Le tablier se réinsère automatiquement après collision.  
Sans frais de réparation ni interruption de production.
- **SÉCURITÉ DES UTILISATEURS:**  
Tablier flexible sans élément rigide.
- **CONFORT D'USAGE:**  
Détecteur DYNACO de bas de porte sans fil.
- **SYSTÈME D'ENTRAÎNEMENT AVANCÉ:**  
Moteur piloté par un variateur de fréquence et codeur absolu pour fonctionnement aisé et fiable.  
Peu d'éléments d'usure.
- **COFFRET DYNALOGIC:**  
Coffret à autodiagnostic, simple à utiliser.
- **CONFORME EN13241-1**

Maintenance facile



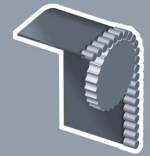
Technologie d'entraînement "PUSH-PULL"<sup>PT</sup>





# Push-Pull

gear driven technology



porte intérieure

## NORMES EN13241-1

Norme	Réf.	Test suiv.	Résultat
Étanchéité à l'eau	EN 12425	EN 12489	Classe 1
Pression de vent	EN 12424	EN 12444	Classe 1*
Perméabilité à l'air	EN 12426	EN 12427	Classe 1**
Sécurité d'ouverture	EN 12453	EN 12445	Conforme
Résistance mécanique	EN 12604	EN 12605	Conforme
Forces opératoires	EN 12604	EN 12605	Conforme
Transmission thermique	EN 12428	EN 12428	6,02 W/m <sup>2</sup> K
Performance (cycles)	EN 12604	EN 12605	2.000.000

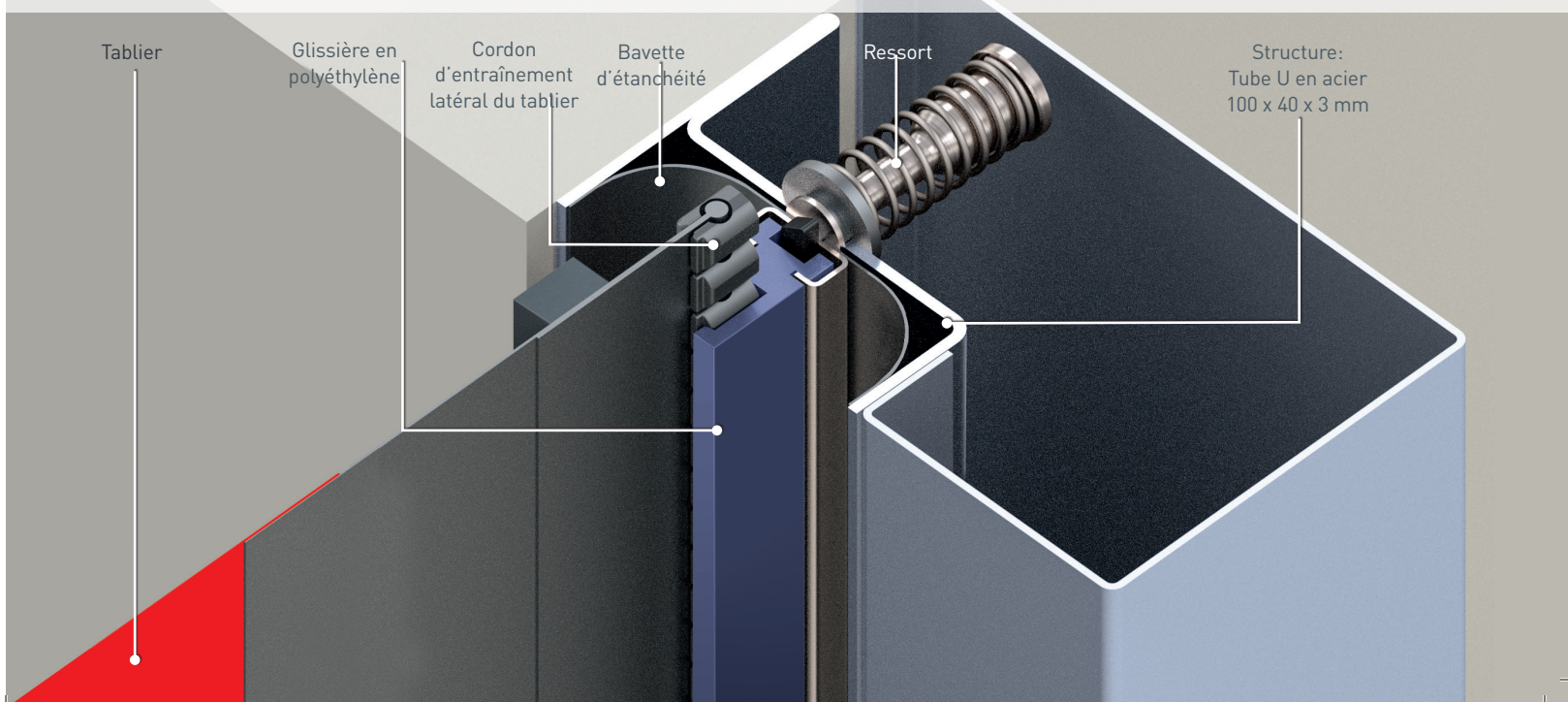
\* Uniquement pour applications intérieures

\*\* Valable pour une porte de 3500 x 3500mm

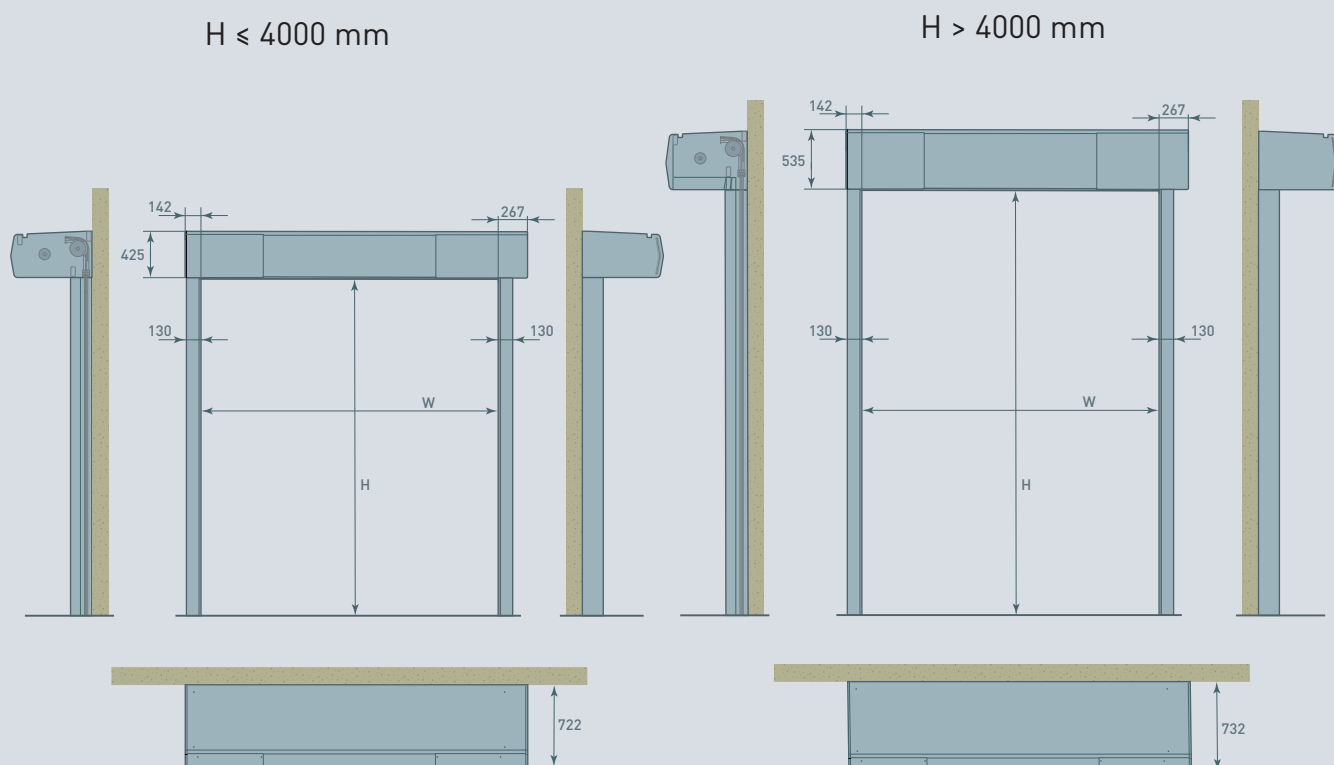
## CARACTÉRISTIQUES

<b>Dimensions max.</b>	L 5.500 mm x H 5.500 mm																
<b>Vitesse d'ouverture</b> <b>Vitesse fermeture</b>	Jusqu'à 3,6 m/s 1,2 m/s																
<b>Structure</b>	Acier galvanisé: 100 x 40 x 3 mm Option: acier inoxydable																
<b>Tambour</b>	Acier 1 tambour Ø140 x 3mm + 1 tambour Ø102 x 2mm																
<b>Glissières</b>	Polyéthylène renforcé (PE-UHMW1000), sur ressorts																
<b>Moteur</b>	4 pôles, sans frein. Puissance: 0,75 kW ou 1,5 kW (selon dimensions et vitesse d'ouverture) Indice de protection: IP 65																
<b>Coffret de commande</b>	DYNALOGIC équipé de: disjoncteur, sectionneur général, temporisation réglable, bouton poussoir ouverture-reset et arrêt d'urgence. Indice de protection: IP54. Variateur de fréquence.																
<b>Détecteurs standard</b>	Barrage infrarouge: 300 mm du sol. Barre palpeuse sans fil.(WDD)																
<b>Alimentation</b>	Single phase 230V 0,75 kW = 14 A / 1,5 kW = 16 A																
<b>Fréquence</b>	Frequency: 50-60 Hz																
<b>Température d'utilisation conseillée</b>	-15°C jusque +50°C (pas pour applications frigorifiques)																
<b>Couleurs comparables à:</b>	<table border="0"> <tr> <td>Jaune RAL1003</td> <td></td> <td>Vert RAL6005</td> <td></td> </tr> <tr> <td>Orange RAL2004</td> <td></td> <td>Gris RAL7035</td> <td></td> </tr> <tr> <td>Rouge RAL3000</td> <td></td> <td>Blanc RAL9010</td> <td></td> </tr> <tr> <td>Bleu RAL5002</td> <td></td> <td>Noir RAL9005</td> <td></td> </tr> </table>	Jaune RAL1003		Vert RAL6005		Orange RAL2004		Gris RAL7035		Rouge RAL3000		Blanc RAL9010		Bleu RAL5002		Noir RAL9005	
Jaune RAL1003		Vert RAL6005															
Orange RAL2004		Gris RAL7035															
Rouge RAL3000		Blanc RAL9010															
Bleu RAL5002		Noir RAL9005															
[Déviation possible. Des échantillons sont disponibles sur demande]																	

## Vue de la glissière et du cordon d'entraînement latéral



## Dimensions et exigences d'installation Dynaco D-631 Compact



Toutes les mesures sont nettes: il y a lieu d'ajouter les espaces nécessaires pour le montage et la maintenance.

REMARQUE: en fonction de l'analyse de risque de l'environnement, des boutons poussoirs, détecteurs et capotages additionnels peuvent être nécessaires.

© Tous droits réservés par Entrematic Group AB – 2018

Les produits Dynaco sont protégés par des brevets internationaux. Dans le cadre de sa politique de développement continu des produits, Entrematic Group AB se réserve le droit de changer les caractéristiques de ses produits ou des composants sans avis antérieur.

Avertissement:

Pour un usage correct de nos produits, voir les manuels d'utilisation.

Tout ce qui est indiqué dans cette brochure n'est valable que sous les conditions d'utilisation indiquées dans le manuel et à condition que la porte ait été installée et maintenue correctement et ne soit pas soumise à des abus ou à des négligences.

ENTRE/MATIC BELGIUM NV  
Waverstraat 21  
B-9310 Moorsel-Aalst (Belgium)  
Tel. +32 53 72 98 98  
Fax. +32 53 72 98 50  
info.dynaco.eu@entrematic.com  
www.dynacodoor.com

**ENTRE/MATIC**

